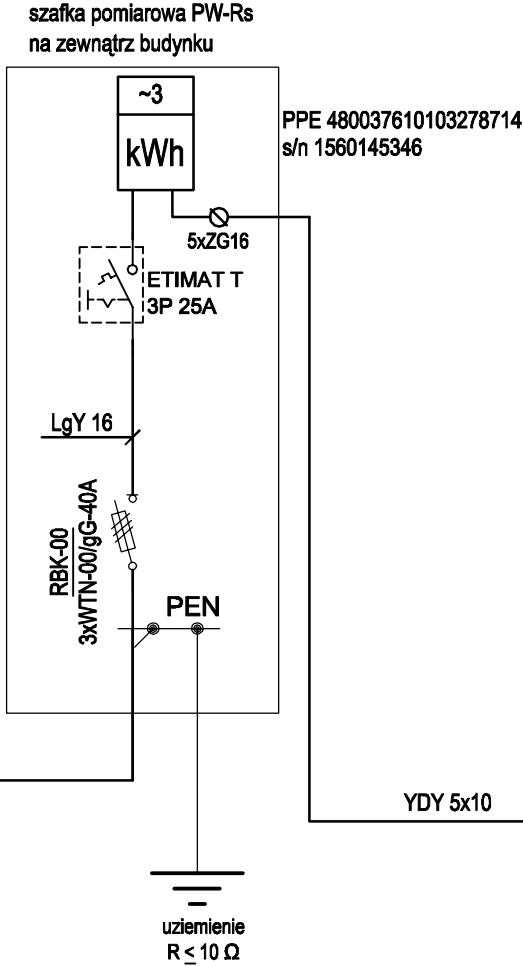


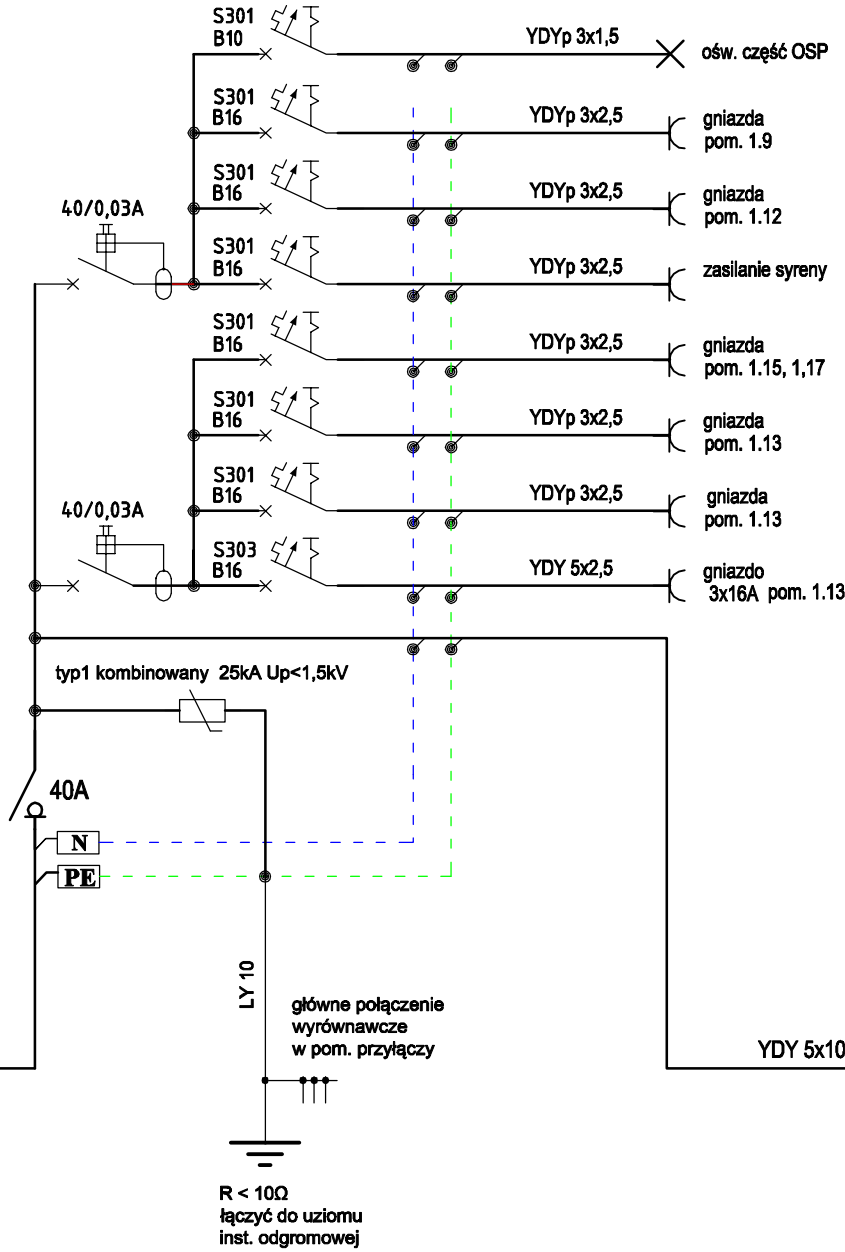
istn. przyłączy EOP AsXSn 4x16

stojak fi 50 oc z odciążeniem

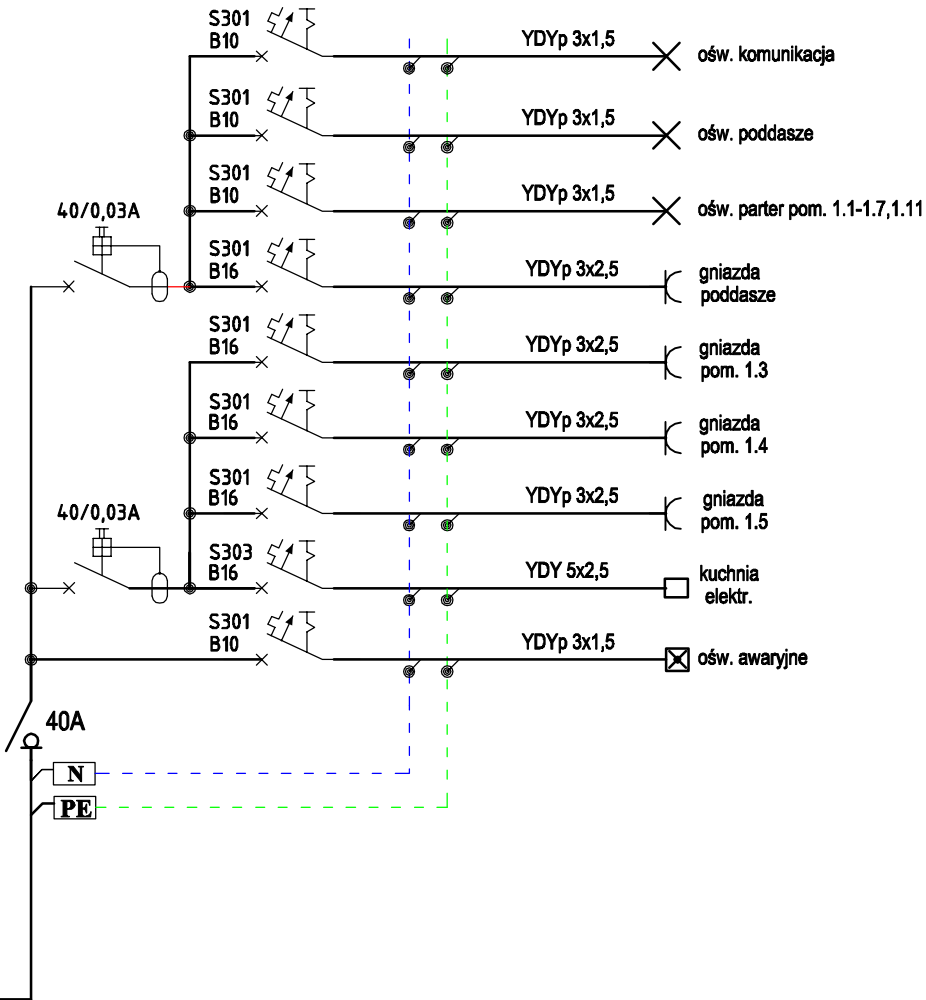
4xLgY 16 w RKGL 32



### T1 - 3x12 n/t IP-55



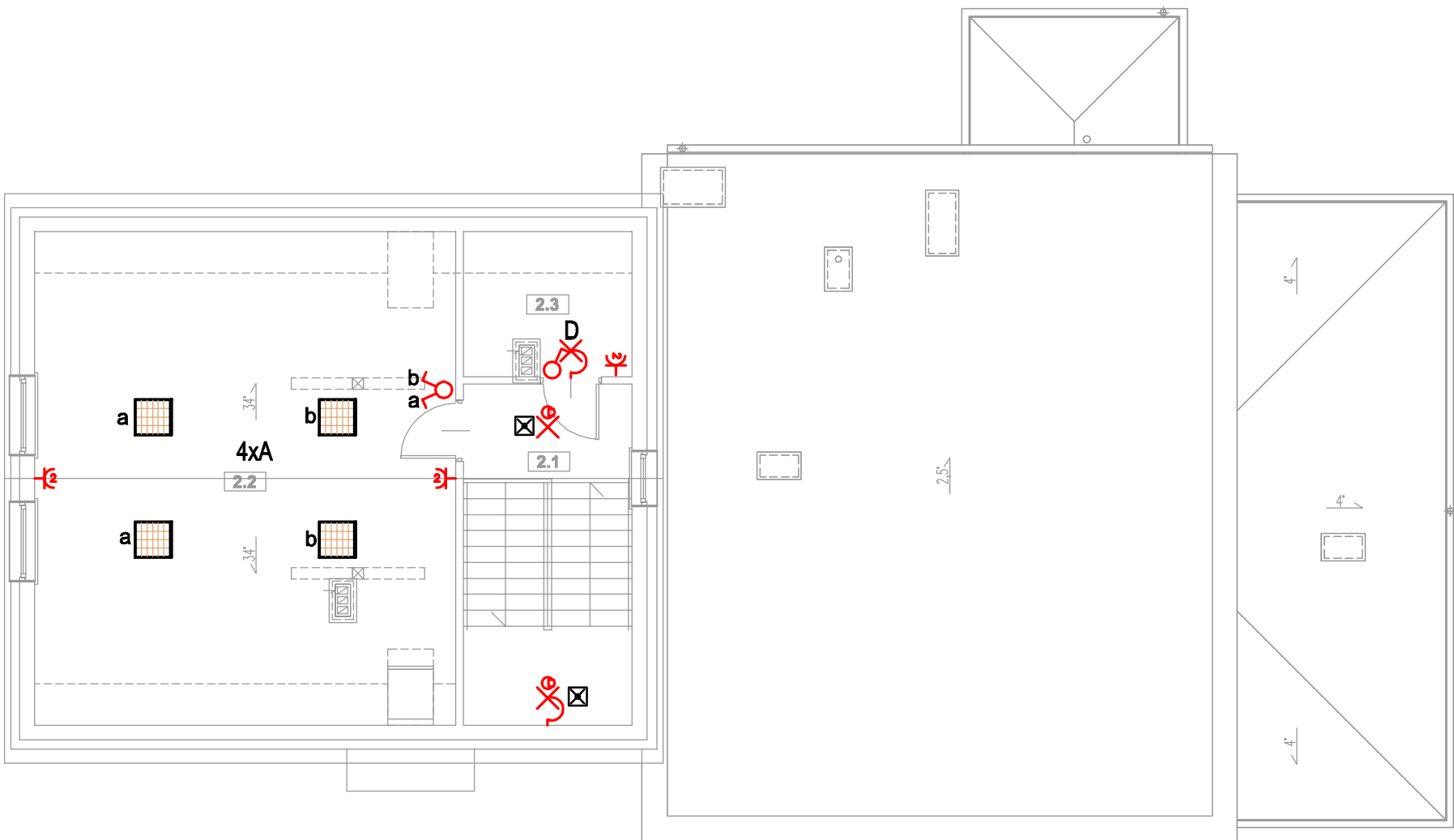
### T2 - 2x12 p/t



w natrysku , w przypadku stosowania rurociągów z materiałów przewodzących  
stosować miejscowe połączenia wyrównawcze

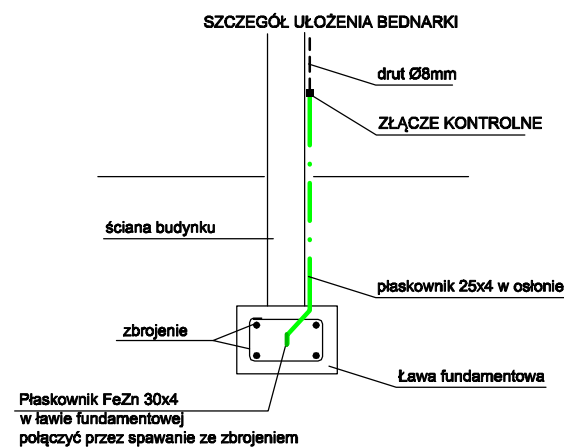
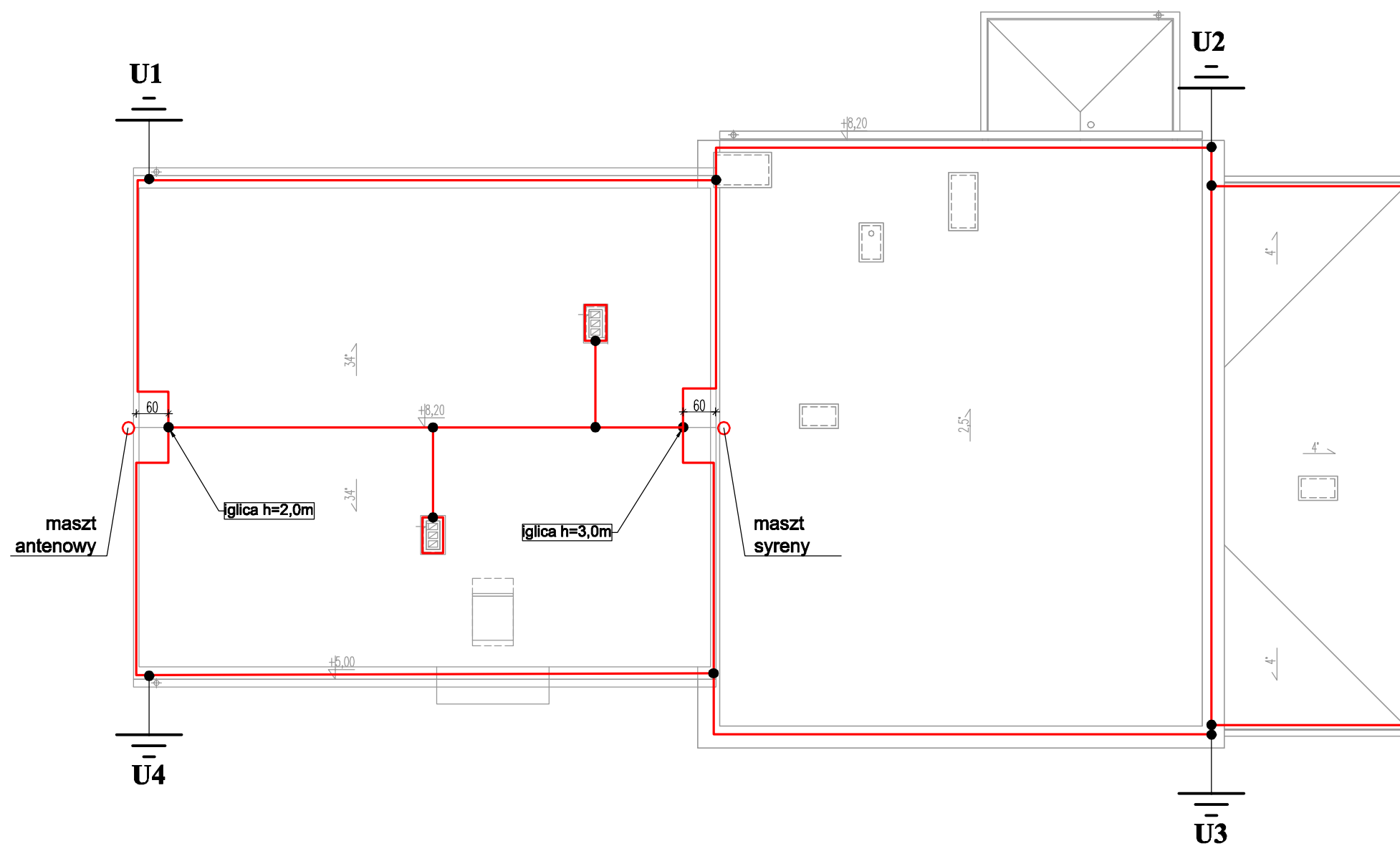
projekt:	PROJEKT PRZEBUDOWY I ROZBUDOWY O CZĘŚĆ ŚWIETLICY WIEJSKIEJ BUDYNKU REMIZY OSP dz. nr ew. 98 obręb Pilec, gm. Reszel		
rysunek	INSTALACJE ELEKTRYCZNE - SCHEMAT ZASILANIA		
autor:	mgr inż. Arkadiusz Kacprzak upr. bud. nr WAM/0028/POOE/07		
sprawdzający:	mgr inż. Ryszard Gałazka upr. bud. nr WAM/0084/PWOE/07 mgr inż. arch. Paweł Suchecki		
marzec 2019		skala:	E1





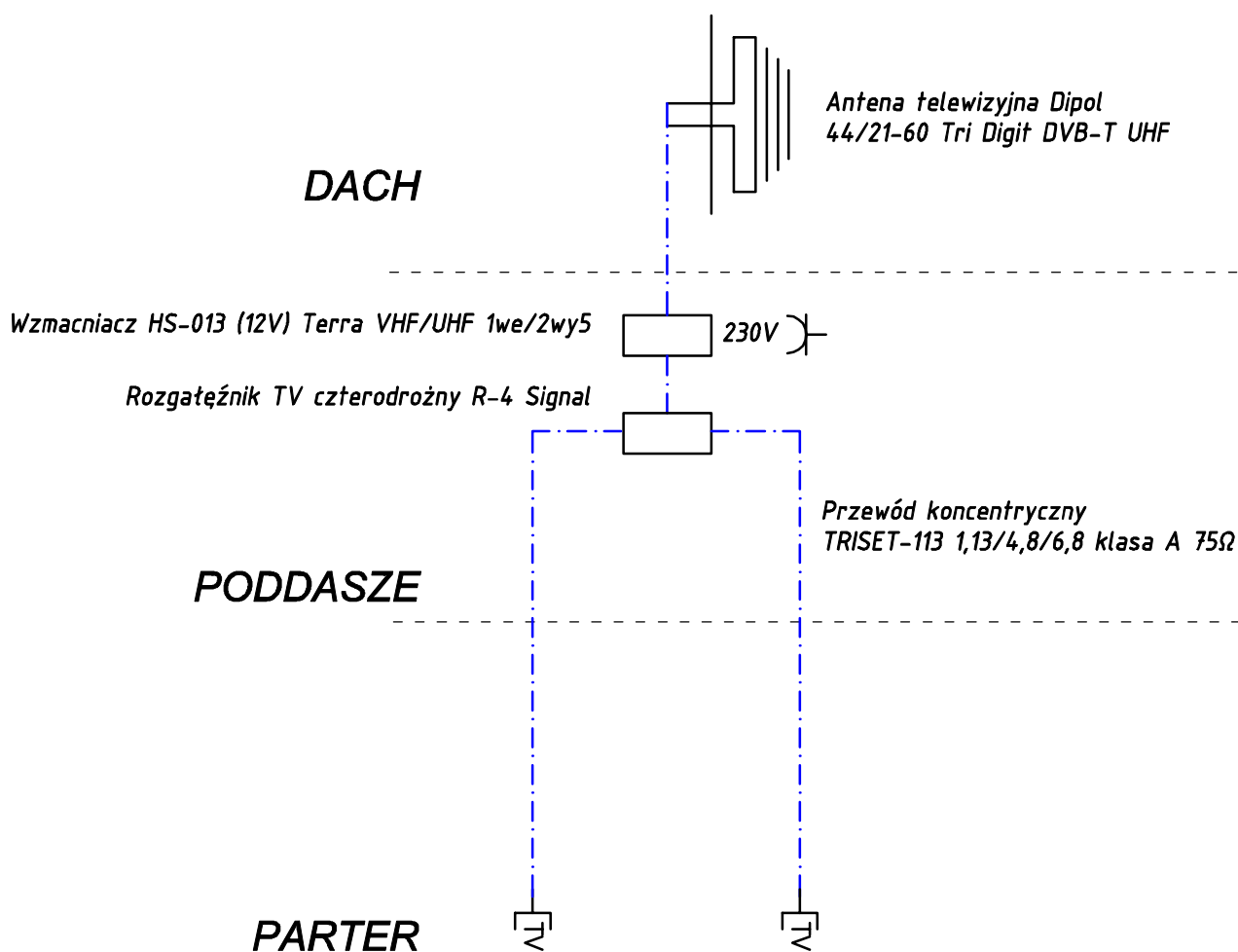
ZESTAWIENIE POMIESZCZEŃ	
Nr	Pomieszczenie
2.1	KLATKA SCHODOWA
2.2	POM.DO ADAPTACJI
2.3	POM.GOSPODARCZE
RAZEM	

projekt:	PROJEKT PRZEBUDOWY I ROZBUDOWY O CZĘŚĆ ŚWIETLICY WIEJSKIEJ BUDYNKU REMIZY OSP dz. nr ew. 98 obręb Pilec, gm. Reszel		
rysunek	PLAN INSTALACJI ELEKTRYCZNYCH - PODDASZE		
autor:	mgr inż. Arkadiusz Kacprzak upr. bud. nr WAM/0028/POOE/07		
sprawdzający:	mgr inż. Ryszard Gałązka upr. bud. nr WAM/0084/PWOE/07		
opracował:	mgr inż. arch. Paweł Suchecki		
data:	marzec 2019	skala:	1:100
			E3



Instalację odgromową wykonać jako nienaprężaną ;  
Zwody poziome i przewody odprowadzające - drut DFeZn Ø8 ;  
Przewody odprowadzające prowadzić, w rurkach RVS z materiału nierozprzestrzeniającego ognia  
o grubości ścianki min 0,5cm, w warstwie docieplenia ;  
Złącza kontrolne w puszkach izolacyjnych ;  
Przewody uziomowe - bednarka FeZn 25x4 ;  
Uziom fundamentowy ;  $R_u \leq 10 \Omega$  ;

projekt:	PROJEKT PRZEBUDOWY I ROZBUDOWY O CZĘŚĆ ŚWIETLICY WIEJSKIEJ BUDYNKU REMIZY OSP dz. nr ew. 98 obręb Pilec, gm. Reszel		
rysunek	PLAN INSTALACJI ODGROMOWEJ		
autor:	mgr inż. Arkadiusz Kacprzak upr. bud. nr WAM/0028/POOE/07		
sprawdzający:	mgr inż. Ryszard Gałązka upr. bud. nr WAM/0084/PWOE/07		
opracował:	mgr inż. arch. Paweł Suchecki		
data:	marzec 2019	skala:	1:100
			<b>E4</b>



projekt: PROJEKT PRZEBUDOWY I ROZBUDOWY O CZĘŚĆ ŚWIETLICY  
WIEJSKIEJ BUDYNKU REMIZY OSP  
dz. nr ew. 98 obręb Pilec, gm. Reszel

rysunek **SCHEMAT INSTALACJI RTV**

autor: mgr inż. Arkadiusz Kacprzak  
upr. bud. nr WAM/0028/POOE/07  
sprawdzający: mgr inż. Ryszard Gałązka  
upr. bud. nr WAM/0084/PWOE/07  
opracował: mgr inż. arch. Paweł Suhecki

data: marzec 2019

skala:

**E5**